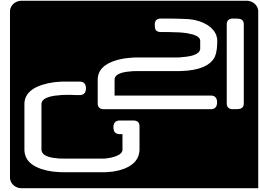


Work PLATFORM

EN CZ SK HU

Work Station 0,73 x 1,58 m

Work Station 0,73 x 1,78 m



اے



Thank you for purchasing our product.

Before using this product, please read this manual.

Its unique construction was initially designed for the German market but it is now finally available also in other countries.

This high-end model was initially developed for professional use and has a very sturdy construction. Use of light aluminium materials lowers the total weight and the unique construction allows for collapsing this platform to a very small and easily transportable and storable size. These features make the platform perfect not only for professional use, but also for use in your household, workroom or in the garden. Especially the collapsible feature which allows minimizing of the necessary storage space will be appreciated by many who deal with lack of room in their homes and workrooms or have to deal with frequent transportation of the platform.

All construction elements, rungs and security locks are manufactured with ergonomic principles in mind and support simple and intuitive use of the product. We believe that all its features will make your use of the product a pleasant experience for you.

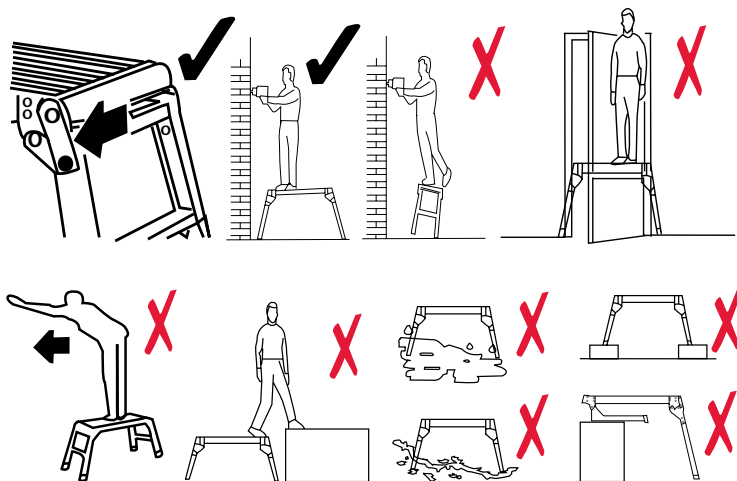
Use of the platform was approved by prestigious international test-room TUV Rheinland.

We strongly recommend reading of the whole instruction manual on following pages in order to achieve safe use of the platform.

WARNING! IN ORDER TO AVOID THE RISK OF SERIOUS INJURIES OR DEATH READ THE FOLLOWING SAFETY INSTRUCTIONS PRIOR TO USE AND FOLLOW THE WARNING SIGNS LOCATED ON THE PRODUCT. KEEP THIS MANUAL FOR FURTHER USE.



- Maximum allowed load for this platform is 150 kg.
- Store out of reach of children.



Important safety information

Warning! Metal parts are electric conductors.

- Avoid contact of any part of the platform with electric wires or other electric parts.
- Maximum allowed load for this platform is 150 kg. This is a total weight of the user and all tools which can occur on the platform at one time.
- Prior to entering the platform or putting any weight on it, make sure all safety mechanisms are in locked position.
- Check all parts of the platform prior to each use. If any part of the platform is broken or missing, do not use the platform.
- Do not attempt to technically modify the platform. Any interference with the original construction may cause serious injuries and will void the warranty.
- Do not attempt to repair the platform by yourself. All repairs have to be carried out by qualified repair shop.
- Do not use the platform if it was exposed to heat (e.g. at a fireplace) or if it was in contact with corrosive substances (e.g. acids etc.).
- Be especially careful if the platform is used in bad weather conditions such as rain or frost or if you use the platform on surfaces which might decrease the stability of the platform feet such as carpets or plastic.
- Always use the platform on stable and dry surface.
- Do not position the platform on slippery surface and do not attempt to increase its height with placing any objects underneath the platform.
- Do not use the platform under the influence of alcohol or any other narcotics. Users of the platform should be in good physical condition.
- Do not place the platform in front of an unlocked door which can be opened.
- Be very careful if you have to push or pull the platform.
- Do not attempt to jump, walk or otherwise move while standing on the platform. If you need to move the platform, step of the platform first.
- This platform is not a toy as it was not designed to be used by children. Therefore do not keep the platform unattended.
- Do not operate the safety mechanism and do not change the platform position while you are standing on the platform.
- Always keep the platform dry and clean. Clean the platform after each use.

Images used in this manual are for illustrational purposes only and may differ from the actual product.



Warranty card

To be filled in by the sales representative

Productname:

Product type.....

Serial number.....

Warranty period.....24.....

Stamp seller

The above specified product was handed to the customer free of any defects including all accessories and trade and technical documentation. Customer was properly familiarized with the principles of safe use, operation and technical maintenance of the product.

Customer nameCustomer address

Dealer signatureDate of sale

WARRANTY TERMS

Object of warranty:

Warranty applies to the product itself including all supplied accessories.

Warranty period:

Warranty period is 24 months from date of sale to the customer. The period between applying of the warranty claim until the date of customer's duty to pick the product up upon the warranty repair does not count into the warranty period.

Dealer is obliged to provide the customer with the confirmation of the warranty claim date and also warranty repair and repair duration. If the product is replaced under warranty, a new warranty period starts from the date when customer receives the new product.

Warranty coverage and importer duties:

Importer is responsible for the product having the characteristics typical for this goods category and given product parameters during the whole warranty period.

Importer is not responsible for any defects caused by usual wear or improper use of the product.

Warranty expiration:

The right for warranty claim is cancelled in following cases:

- a. If the product was not used and maintained according to the user manual or if it was damaged by unqualified action of the user.
- b. If the product was used in inappropriate conditions or for different purposes than the ones applicable to this product category.
- c. If the user can not present the warranty card.
- d. If any data in the original manufacturer, dealer or service documentation was intentionally modified.
- e. If any part of the product was replaced by an unoriginal part.
- f. If the product was damaged or excessively worn because of insufficient maintenance.
- g. If the product was damaged by force majeure
- h. If the product was modified without the manufacturer consent.
- i. If the defect was caused by improper storage of the product.
- j. If the damage was caused by natural and regular wear of the product.
- k. If the product was connected or used with another device which was not approved by the importer or manufacturer.

Warranty claims:

Warranty claims should be filed at the dealer. The user is obliged to present a filled in warranty card or proof of purchase. Warranty repairs are carried out by the dealer / importer or approved service centers.

Legal:

Other relationships between the seller (dealer / importer) and buyer (customer) are regulated by the applicable civil or commercial code.

Důležité informace o bezpečnosti

Varování! Železo vede elektrinu.

- Nedopusťte, aby plošina nebo některá z jejích částí byly v kontaktu s elektrickými vodiči.
- Maximální nosnost plošiny je 150 kg. Hmotnost uživatele, pracovních nástrojů a materiálu nesmí přesáhnout 150 kg.
- Než na plošinu vstoupíte nebo jí zatížíte, vždy se ujistěte, že jsou všechny zajišťovací mechanismy v uzamčené poloze.
- Nikdy se nepokoušejte opravit poškozenou plošinu. Opravu by vždy měla provést kvalifikovaná osoba.
- Nepoužívejte plošinu, pokud byla vystavena nadměrnému teplu (např. požáru) nebo byla v kontaktu s agresivními látkami (jako jsou kyseliny apod.).
- Buďte velmi opatrní při používání ve větru, dešti nebo náledí.
- Vždy stavte plošinu na stabilním a suchém povrchu.
- Nikdy nepokládejte plošinu na kluzký povrch a nepokoušejte se o zvýšení její výšky podkládáním.
- Nikdy nepoužívejte plošinu pod vlivem alkoholu a drog.
- Nikdy nestavte plošinu před dveře, které nejsou zamčené.
- Dbejte zvýšené opatrnosti, pokud musíte plošinu tahat nebo tlačit.
- Nikdy se nepokoušejte skákat, nebo se přesunovat s plošinou na jiné místo, pokud v ní stojíte. Pokud potřebujete plošinu přesunout, nejprve z ní slezte a poté přemístěte.
- Tato plošina není hračka, nepoužívejte ji v blízkosti dětí. Nikdy nenechávejte plošinu bez dozoru.
- Nepokoušejte se uvolnit blokovací mechanismus plošiny, zatímco na ní stojíte.
- Vždy mějte plošinu suchou a čistou. Vyčistěte jí po každém použití.
- Před každým použitím zkontrolujte všechny části plošiny. Nepoužívejte plošinu, když zjistíte, že některá z částí je poškozená nebo chybí.
- Nepokoušejte se technicky upravovat tuto plošinu. Jakýkoli zásah do konstrukce může způsobit vážné poranění. V tomto případě záruka zaniká.
- Vždy buďte velmi opatrní při používání plošiny na krycím povrchu jako je koberec nebo linoleum.



Záruční list

Vyplní prodejce

Název výrobku:

Typ výrobku.....

Výrobní číslo.....

Záruční doba.....24.....

Razítko prodávajícího

Výše uvedený výrobek byl bez závad předán kupujícímu včetně příslušné obchodně-technické dokumentace a příslušenství. Kupující byl řádně poučen o zásadách správné obsluhy a technické údržby výrobku.

Jméno kupujícíhoAdresa kupujícího

Podpis prodejceDatum prodeje

ZÁRUČNÍ PODMÍNKY

Předmět záruky:

Záruka se stahuje na základní výrobek dodávaný včetně příslušenství.

Záruční doba:

Záruční doba na výrobek je 24 měsíců od data prodeje kupujícímu. Doba od uplatnění práva z odpovědnosti za vady až do doby, kdy uživatel po skončení opravy byl povinen věc převzít, se do záruční doby nepočítá.

Prodávající je povinen vydat kupujícím potvrzení o tom, kdy právo uplatnil, jakož i o provedení opravy a o době jejího trvání. Dojde-li k výměně výrobku, začne běžet záruční doba znovu od převzetí nového výrobku.

Rozsah záruky a odpovědnosti dovozce:

Dovozce nese odpovědnost za to, že výrobek bude mít po celou záruční dobu vlastnosti obvyklé pro dotyčný druh výrobku a uvedené parametry. Dovozce neodpovídá za vady výrobku způsobené běžným opotřebením nebo použitím výrobku k jiným účelům, než ke kterým byl určen.

Zánik záruky:

Záruční nárok zaniká jestliže:

- výrobek nebyl používán a udržován podle návodu k použití nebo byl poškozen jakýmkoli neodborným zásahem uživatele
- výrobek byl používán v jiných podmínkách nebo k jiným účelům než ke kterým byl určen
- nelze předložit záruční list výrobku
- došlo k úmyslnému přepisování údajů uvedeným výrobcem, prodejcem nebo servisní organizací v původní dokumentaci výrobku
- byla některá část výrobku nahrazena neoriginální součástí
- k poškození výrobku nebo k nadměrnému opotřebení došlo vinou nedostatečné údržby
- výrobek havaroval nebo byl poškozen vyšší mocí
- byla provedena změna výrobku bez souhlasu výrobce
- vady byly způsobené neodborným skladováním výrobku
- vady vznikly přirozeným a běžným provozním opotřebením výrobku
- výrobek byl spojen nebo provozován se zařízením, které nebylo odsouhlaseno dovozcem

Uplatnění reklamace:

Reklamací uplatňuje kupující u prodávajícího. Při reklamaci je kupující povinen předložit řádně vyplněný záruční list nebo nákupní doklad.

Záruční opravy provádí prodávající nebo jím pověřené opravy.

Právo:

Ostatní vztahy mezi kupujícím a prodávajícím se řídí příslušnými ustanoveními Občanského zákoníku č. 47/1992 sb., případně obchodního zákoníku č. 513/1991 sb. ve znění pozdějších změn a doplňků.

SK

Děkujeme za nákup našeho výrobku.

Před použitím si prosím přečtete tento návod.

Jeho unikátna konštrukcia bola navrhnutá primárne pre nemecký trh a dnes je dodávaný už aj do Českej a Slovenskej republiky.

Vami zakúpený špičkový model pôvodne vyvinutý pre profesionálov sa vyznačuje dostatočne tuhou konštrukciou. Použitie ľahkých hliníkových materiálov znižuje celkovú hmotnosť a súčasne unikátna konštrukcia zabezpečuje zloženie plošiny do minimálnej možnej úložnej veľkosti. Tieto vlastnosti ju predurčujú nielen na profesionálne použitie, ale aj na bežné využitie v dielni, domácnosti či na záhrade, kde užívatelia ocenia všetky jej špičkové úžitkové vlastnosti. Špeciálne možnosť uloženia plošiny v zloženom stave ocenia všetci, ktorí vo svojej dielni či domácnosti bojujú s nedostatkom priestoru alebo sa potrebujú s presúvať na vzdialené miesta a musia riešiť problémy s dopravou plošiny v autách či iných dopravných prostriedkoch.

Všetky konštrukčné prvky, stupnice a poistné zámky sú prevedené podľa ergonomických zásad a podporujú ich jednoduché a intuitívne používanie. Veríme, že všetky tieto vlastnosti Vám spríjemnia použitie a prácu s týmto špičkovým výrobkom.

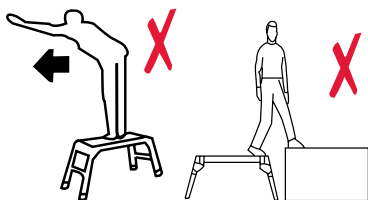
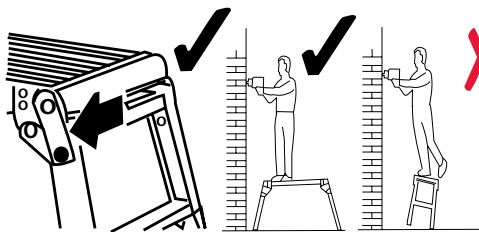
Používanie bolo schválené renomovanou medzinárodnou skúšobňou TUV Rheinland.

Pre bezpečné používanie plošiny odporúčame preštudovanie návodu na použitie, ktorý nájdete na ďalších stránkach.

VAROVANIE! ABY STE ZABRÁNILI RIZIKU VÁŽNYCH PORANENÍ ALEBO SMRTI, DÔKLADNE SI PRED POUŽITÍM PREČÍTAJTE NASLEDUJÚCE BEZPEČNOSTNÉ INŠTRUKCIE A DODRŽIAVAJTE PRÍKAZY VŠETKÝCH VAROVNÝCH ŠTÍTKOV A UPOZORNENÍ NA VÝROBKU. TÚTO PRÍRUČKU USCHOVAJTE PRE BUDÚCE POUŽITIE



- Maximálne zaťaženie plošiny je 150 kg.
- Skladujte mimo dosahu detí.



Dôležité informácie o bezpečnosti

Varovanie! Kov vedie elektrinu.

- Nedovoľte, aby plošina alebo niektorá z jej častí boli v kontakte s elektrickými vodičmi.
- Maximálne zaťaženie plošiny je 150 kg. Hmotnosť užívateľa spoločne s náradím nesmie presahovať 150 kg.
- Predtým než na plošinu vstúpite alebo ju zaťažíte, vždy sa uistite, že sú všetky zaistovacie mechanizmy v zamknutej polohe.
- Nikdy sa nepokúšajte poškodenú plošinu opravovať. Opravu zverte kvalifikovanému opravárovi.
- Plošinu v žiadnom prípade ďalej nepoužívajte, ak bola vystavená nadmernej teplote (napr. bola postavený v blízkosti krbu) alebo bola vystavená agresívnym látkam (ako sú kyseliny alebo lúhy).
- Buďte veľmi opatrní pri používaní vo vetre, daždi alebo námraze.
- Vždy postavte plošinu na stabilnom a suchom povrchu.
- Nikdy nepokladajte plošinu na klzký povrch a nepokúšajte sa o zvýšenie jej výšky podkladaním iných predmetov.
- Nikdy plošinu nepoužívajte pod vplyvom alkoholu alebo iných omamných látok.
- Nikdy plošinu neumiestňujte pred dvere, ktoré sa môžu otvoriť.
- Buďte veľmi opatrní, ak musíte plošinu ťahať alebo tlačiť.
- Nikdy sa nepokúšajte skákať alebo sa presúvať s plošinou na iné miesto keď na nej stojíte. Ak potrebujete plošinu presunúť, najskôr z nej zlezte a potom ju premiestnite.
- Táto plošina nie je hračka, nepoužívajte ju v blízkosti detí. Nikdy nenechávajte plošinu bez dozoru.
- Nepokúšajte sa uvoľniť blokovací mechanizmus plošiny keď na nej stojíte.
- Vždy majte plošinu suchú, čistú a bez nečistôt. Vyčistite ju po každom použití.
- Skontrolujte všetky časti plošiny pred každým použitím. Plošinu nepoužívajte, ak zistíte, že niektorá z častí je poškodená alebo chýba.
- Nepokúšajte sa technicky upravovať túto plošinu. Akýkoľvek zásah do konštrukcie môže spôsobiť vážne poranenia. V tomto prípade záruka zaniká.
- Vždy buďte veľmi opatrní pri používaní plošiny na krycom povrchu ako je koberec alebo linoleum.

Fotografie použité v návode sú len ilustračné a nemusia sa presne zhodovať s výrobkom.



Záručný list

Vyplní predajca

Názov výrobku:

Typ výrobku.....

Výrobné číslo.....

Záručná doba.....24.....

Razítko predávajúcího

Vyššie uvedený výrobok bol bez závad predaný kupujúcemu vrátane príslušnej obchodno-technickej dokumentácie a príslušenstva. Kupujúci bol riadne poučený o zásadách správnej obsluhy a technickej údržby výrobku.

Meno kupujúcehoAdresa kupujúceho

Podpis predajcuDátum predaja

ZÁRUČNÉ PODMIENKY

Predmet záruky:

Záruka sa vzťahuje na základný výrobok dodávaný vrátane príslušenstva.

Záručná doba:

Záručná doba na výrobok je 24 mesiacov od dátumu predaja kupujúcemu. Doba od uplatnenia práva zodpovednosti za vady až do doby, kedy užívateľ po skončení opravy bol povinný vec prevziať, sa do záručnej doby nepočíta.

Predávajúci je povinný vydať kupujúcemu potvrdenie o tom, kedy právo uplatnil, ako i o vykonaní opravy a o dobe jej trvania. Ak dôjde k výmene výrobku, začne plynúť záručná doba znova od momentu prevzatia nového výrobku.

Rozsah záruky a povinnosti dovozcu:

Dovozca nesie zodpovednosť za to, že výrobok bude mať po celú záručnú dobu vlastnosti obvyklé pre daný druh výrobku a uvedené parametre.

Dovozca nezodpovedá za vady výrobku spôsobené bežným opotrebením alebo použitím výrobku na iné účely, než na aké je určený.

Zánik záruky:

Nárok na záruku zaniká v nasledujúcich prípadoch:

- ak výrobok nebol používaný a udržiavaný podľa návodu na použitie alebo bol poškodený neodborným zásahom užívateľa
- ak výrobok bol používaný v iných podmienkach alebo na iné účely než na aké bol určený
- ak nie je možné predložiť záručný list výrobku
- ak došlo k úmyselnému prepisovaniu údajov uvedeným výrobcom, predajcom alebo servisnou organizáciou v pôvodnej dokumentácii výrobku
- ak bola niektorá časť výrobku nahradená neoriginálnou súčasťou
- ak došlo k poškodeniu výrobku alebo k nadmernému opotrebeniu vinou nedostatočnej údržby
- ak výrobok havaroval alebo bol poškodený vyššou mocou
- ak bola vykonaná zmena výrobku bez súhlasu výrobcu
- ak závada bola spôsobená neodborným skladovaním výrobku
- k vada vznikla prirodzeným a bežným opotrebovaním výrobku
- ak bol výrobok spojený alebo používaný so zariadením, ktoré nebolo odsúhlasené dovozcom

Uplatnenie reklamácie:

Reklamáciu uplatňuje kupujúci u predávajúceho. Pri reklamácií je kupujúci povinný predložiť riadne vyplnený záručný list alebo nákupný doklad. Záručné opravy vykonáva predávajúci alebo ním poverené opravne.

Právo:

Ostatné vzťahy medzi kupujúcim a predávajúcim sa riadia príslušnými ustanoveniami občianskeho zákonníku č. 47/1992 sb., prípadne obchodného zákonníku č. 513/1991 sb. ve znení pozdějších zmien a doplnků.

Distribútor pre ČR: PENTA CZ s.r.o.

Distribútor pre SR: PENTA SK s.r.o.

Distributor for other countries Penta CZ s.r.o.

Köszönjük, hogy megvásárolta termékünket.

Használat előtt kérjük olvassa el a használati útmutatót.

A termék már meghódította nem csak a hazai német piacot, de egyre közkedveltebb a Cseh és a Szlovák Köztársaságban is.

Ön által megvásárolt teherbíró, merev szerkezetű csúcsmodell eredetileg szakemberek számára lett kifejlesztve. A felhasználást, könnyű alumínium konstrukció miatt rendkívül könnyű, az egyedi tervezésnek köszönhetően pedig praktikusán összecsuksukható és mérete a lehető legkisebbre csökkenthető. A felsorolt tulajdonságoknak nem csak a profik, de akár Ön is hasznát veheti a műhelyben, otthon, a kertben, vagy bárhol, ahol a létra adottságai nagy segítségére vannak.

A létra tárolási mérete nagyon kicsi, ami minden bizonnyal megoldást jelenthet a műhelyben, vagy az otthonukban helyhiánnyal küszködőknek, illetve azoknak, akik napi rendszerességgel használják a terméket, és ahol mindennapos problémát jelent a szállítás. Minden konstrukciós eleme az ergonomikus elvek szerint készült és segíti az egyszerű és könnyű használatot. Bízunk benne, hogy a termék tulajdonságaival megkönnyíti majd a munkát és Ön elégedett lesz a minőséggel is.

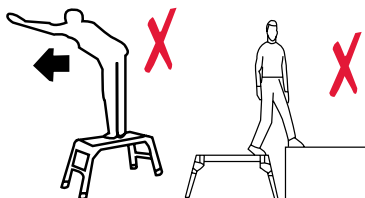
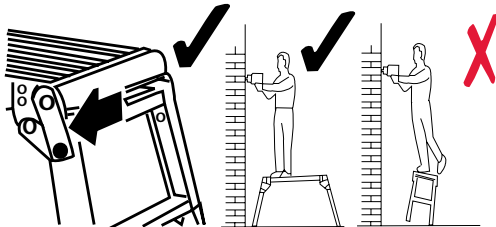
A létra használhatóságát a mindennapokban az elismert TÜV Rheinland nemzetközi vizsgálati laboratórium engedélyezte.

A biztonságos használat érdekében ajánljuk a használati utasítás áttanulmányozását az ezt követő oldalakon.

FIGYELEM! A KOMOLY SÉRÜLÉS VAGY HALÁLESET ELKERÜLÉSE ÉRDEKÉBEN TANULMÁNYOZZA ÁT AZ ALÁBBI BIZTONSÁGI ELŐÍRÁSOKAT, ÉS HASZNÁLAT KÖZBEN VEGYEN FIGYELEMBE MINDEN A TERMÉKEN ELHELYEZETT FIGYELMEZTETŐ CÍMKÉT ÉS FIGYELMEZTETÉST. A HASZNÁLATI ÚTMUTATÓT ŐRIZZE MEG .



- A maximális terhelettség 150 kg.
- Tartsa távol a gyerekektől.



Fontos biztonsági előírások!

Veszély! A fém alkatrészek vezetik az áramot.

- Kerülje a létra bármely részének elektromos vezetékekkel vagy berendezésekkel való érintkezését.
- A maximális terhelhetőség 150 kg. A felhasználó és a munkaeszközök súlya együttesen nem haladhatja meg a 150 kg-ot.
- Mielőtt a létrára lépne, győződjön meg arról, hogy a zárszerkezet az egyes partíciókban rögzített pozícióban van.
- Soha ne próbálja megjavítani a hibás létrát. A szervizelést bízza képzett szakemberre.
- A létrát semmi esetben ne használja, ha az szélsőséges hőmérsékletnek (pl. a kandalló melege), vagy maró hatású anyagoknak (például savak vagy lúgok) volt kitéve.
- Legyen különösen óvatos, amikor kedvezőtlen időjárási körülmények között, pl. esőben, fagyban használja.
- Ne használja csúszós, csak sima, száraz és stabil felületen.
- Soha ne rakra csúszós talajra és ne rakjon alá támasztékokat.
- Soha ne használja a terméket alkohol vagy drog befolyása alatt. A felhasználónak megfelelő fizikai állapotban kell lennie.
- Soha ne helyezze a létrát nyitható ajtó elé.
- Legyen nagyon óvatos, ha az állványt húzza vagy tolja.
- Ha át szeretné helyezni, le kell szállnia a létráról. Semmiképp ne ugrájon, járjon vagy próbálja elmozdítani, amíg a létrán áll.
- A létra nem játékszer, nem gyerekek számára készült, soha ne hagyja felügyelet nélkül.
- Ne oldja ki a rögzítést, amíg az állványon áll.
- A platformot tartsa tisztán, szárazon. Tisztítsa meg minden használat után.
- Használat előtt ellenőrizze a termék összes részét. Ne használja, ha bármely rész sérült vagy hiányzik.
- Ne próbálja házilag módosítani a létrát. Az efféle beavatkozás súlyos sérülést okozhat. Ebben az esetben a garancia érvényét veszíti.
- Mindig legyen nagyon óvatos, ha az állvány valamilyen burkolt felületen, szőnyegen, vagy linóleumon van.

A kézikönyvben használt fényképek csak illusztrációk, nem egyeznek meg pontosan a termékkel.

HU Garancialevél

Az eladó tölti ki

A termék neve:

Termék típusa.....

Sorszám.....

A jótállási idő.....24.....

Az eladó pecsétje

A fent említett termék a vásárlóhoz hibamentesen, a szükséges üzleti és műszaki dokumentációval és kiegészítővel együtt került. A vásárló érdemben értesült a termék helyes használatáról és karbantartásáról.

A vevő neve.....A vevő címe.....

Az eladó aláírásaAz értékesítés időpontja.....

GARANCIÁLIS FELTÉTELEK

A garancia tárgya:

A garancia az alaptermékekre és a kiegészítőkre egyaránt vonatkozik.

A jótállási idő a termékre vonatkozóan 24 hónap értékesítés időpontjától számítva. Az idő, melyben még a garanciális idő alatt levő termék javítása folyik, az időpontig amíg azt a vevő át nem veszi, nem számít bele a garanciális időbe. Az eladó köteles a vevőnek elismervényt adni annak a garanciális jogával való élésének időpontjáról, a javításról, és a javítás időtartamáról. Ha a termék cseréjére kerül sor, a garanciális idő a cseretermék átvételétől számítódik.

A garancia vonatkozása és a forgalmazó kötelességei:

A forgalmazó vállal felelősséget azért, hogy a termék az egész garanciális időszak alatt megőrizze jellemző tulajdonságait és paramétereit. A forgalmazó nem felel a normál elhasználódás során vagy a helytelen használat következtében keletkezett hibákért.

A garancia megszűnése:

A garancia nem vonatkozik az alábbi esetekben:

- ha a terméket nem utasításokat betartva használták vagy tartották karban, illetve ha a termék a felhasználó gondatlanságából adódóan megsérült
- ha a terméket nem rendeltetészerűen, nem a megfelelő körülmények között, nem a megfelelő célra használták
- ha nincs felmutatva a garancialevél
- ha szándékos átirás történt a gyártó, a forgalmazó vagy az eladó által a termék eredeti dokumentációjában
- amennyiben a termék egy része nem eredetivel lett pótolva
- ha a termék sérüléséhez vagy az elhasználódásához a nem megfelelő karbantartás vezetett
- ha a termék baleset következtében vagy nagyobb erő hatására sérült meg
- ha a termék meg lett változtatva a gyártó engedélye nélkül
- ha a meghibásodást a nem megfelelő tárolás okozta
- ha a hiba a természetes kopás és elhasználódás során keletkezett
- ha a termék használva vagy csatlakoztatva lett olyan szerkezethez, amit a gyártó nem engedélyezett

A reklamáció benyújtása:

A reklamációt a vevő az eladónak nyújtja be. A reklamációnál a vevő kötelessége benyújtani a pontosan kitöltött garancialevelet és a vásárlási bizonylatot. A garanciális javítást az eladó vagy az eladó által megbízott szerviz végzi.

Jogok:

A vevő és az eladó közti egyéb kapcsolatot a polgári és kereskedelmi törvénykönyv szabályozza.

Az eladó pecsétje:

اے

